



V snahe vylepšovať komfort bývania sme priniesli na trh prevratnú technológiu – keramický systém suchého podlahového vykurovania FA-BRICK s využitím plávajúcej podlahy CREATON, ktorá zabezpečuje zdravé a príjemné prostredie, regulujúce vlhkosť, navyše v hrúbke 20 mm je dostatočne pevná, aby nahradila betónové a anhydridové potery. Keramická podlaha sa vyznačuje s výborným prestupom tepla a nenáročnou montážou.

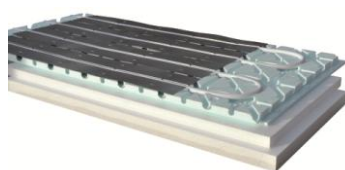


Výborná tepelná vodivosť a optimálna akumulácia schopnosť pálenej keramiky v porovnaní s klasickým mokrým poterom dáva tomuto systému široké možnosti uplatnenia v moderných stavebných konštrukciách. Keramická plávajúca podlaha CREATON potrebuje až o dve tretiny menej času na dosiahnutie optimálnej povrchovej teploty. Systém umožňuje použitie teplovodného ako aj elektrického podlahového vykurovania. Predstavuje to výrazne kratší nábeh podlahového vykurovania, čo v praxi znamená veľkú úsporu energie, a tým aj nákladov na vykurovanie. Nezanedbateľnou je v tomto prípade aj zrýchlená reakcia podlahového kúrenia na zmeny teploty v miestnosti (napr. intenzívny slnečný svit), čím sa výrazne zlepšuje komfort bývania, pretože regulácia optimálnej teploty je skoro okamžitá.

Úspora času v prípade realizácie keramickej plávajúcej podlahy oproti realizácii klasického podlahového vykurovacieho systému a položeniu podlahy je, doslova, viditeľná. Plávajúca keramická podlaha je funkčná a môže sa po nej chodiť už po cca 24 hodinách od položenia. Naplno sa môže zaťažiť už po 48 hodinách. V porovnaní s bežným betónovým poterom je teda možné práce ukončiť o 4 až 6 týždňov skôr. Keramická plávajúca podlaha CREATON zlepšuje aj vlhkosťnú bilanciю stavby a umožňuje tak jej skoršie užívanie.

Postup montáže je veľmi jednoduchý. V prvej fáze musíme dosiahnuť vyrovnanie podkladu. Použijeme „suchý nivelák“ – keramické kamenivo frakcie 1 – 4 mm, čím s použitím poloautomatického laserového zariadenia dosiahneme rovný podklad. Následne nastupuje pokládka tepelného izolantu. Samotná hrúbka závisí od požadovanej výšky budúcej podlahy a potrebných tepelnoizolačných požiadaviek daného objektu. Samotné podlahové vykurovanie zabezpečuje rozvod rúrky Ø 16 mm osadenej v systémovej doske z expandovaného polystyrénu s pevnosťou v tlaku 100 – 200 MPa pri teplovodnom vykurovaní, pri elektrickom vykurovaní je to odporový kábel s výkonom 5 – 20 W/bm osadený v polypropylénovej systémovej doske. Ako roznášaciu vrstvu použijeme keramickú plávajúcu podlahu CREATON. Montáž je jednoduchá, ide o lepenie na väzbu, kde sa lepidlo nanáša na pero a zatlačením do drážky d'alšieho kusu sa lepidlo rovnomerne roztláča a zabezpečí po zaschnutí vysokopevný spoj.

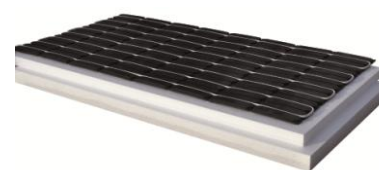
V prípade použitia povrchovo upraveného povrchu (glazovaného) je možné použiť keramickú dlažbu KERATOP v 6 farebných odtieňoch, čím v hrúbke 20 mm dokonale zabezpečí teplo a moderný vzhľad Vášho domova.



Teplovodné podlahové vykurovanie



Keramická dlažba CREATON



Elektrické podlahové vykurovanie